

# 染色机控制电脑系統

## DYEING MACHINE CONTROL SYSTEM

# DYECON



常溫溢流染色机  
VERTICAL WINCH



高溫快速染色机  
RAPID



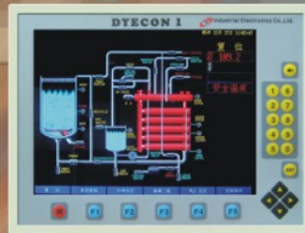
高压汽流染色机  
AIR-FLOW



筒紗染色机  
CHEESE



噴射式絞紗染色机  
HANK-SPRAY



水平筒紗染色机  
HORIZONTAL CHEESE

# DYECON I

## 染色機控制電腦

DYEING MACHINE CONTROLLER



控制条件设定  
CONTROL PARAMETER SETTING



编辑工程画面  
PROGRAM EDITING



选择号码画面  
SELECT PROCESS NUMBER



操作画面  
RUNNING DISPLAY



标准定量曲线画面  
DOSING DISPLAY

適用於染色機控制的多功能電腦，  
包括各類型的常溫/高溫溢流繩狀機, 各種染色機。

The microprocessor based dyeing machine controller DYECON series can provide the different degrees of automation control for high or low temperature fabric dyeing machines.

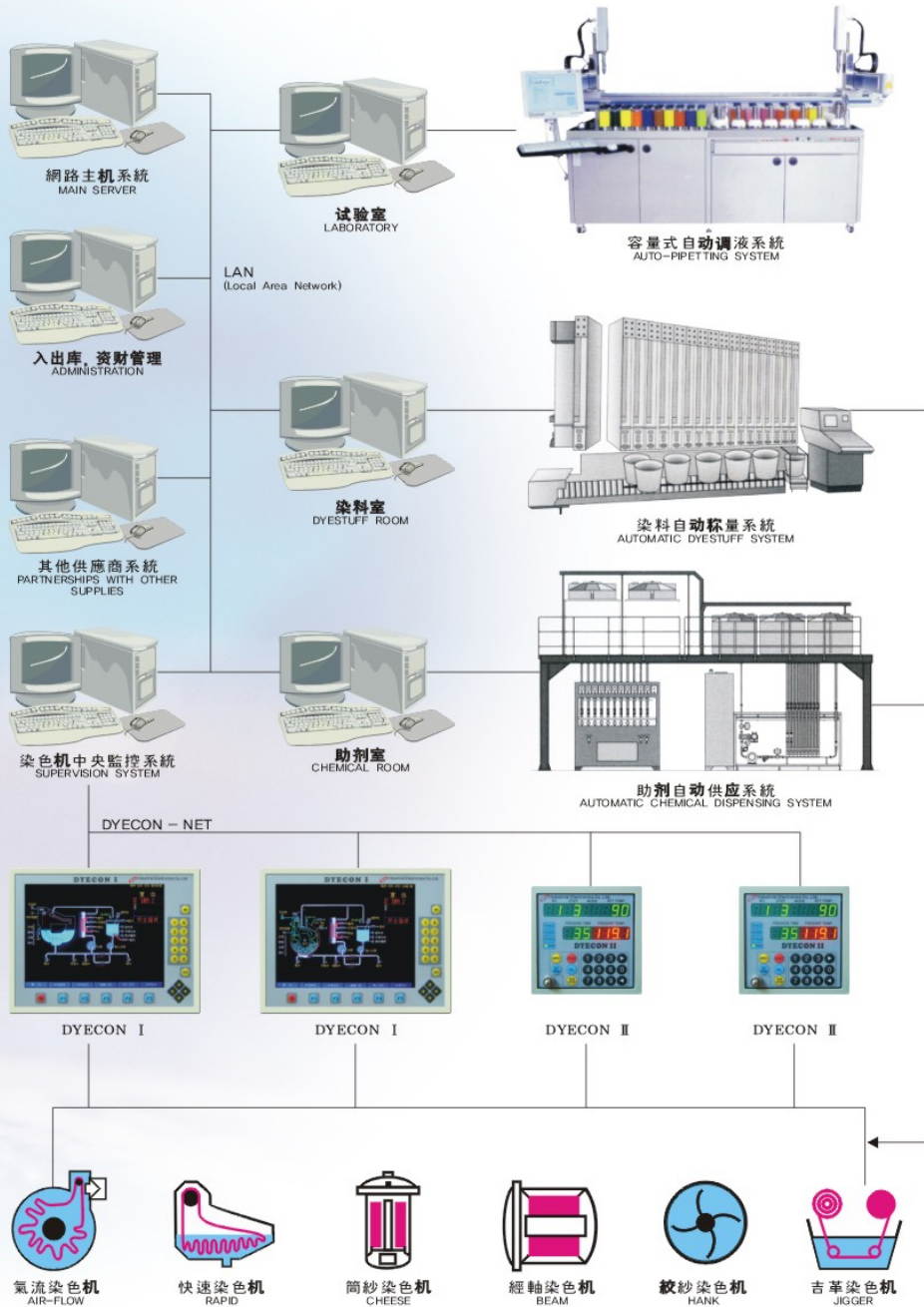
### 特點 Feature ;

- 800 X 600 Pixels 彩色液晶大顯示屏。  
800 X 600 Pixels TFT COLOR LCD
- 可擴展至48個數位輸入, 48個數位輸出, 4組 PT100 感溫棒, 4組類比輸入及類比輸出。  
Expandable input and output channels up to 48 digital input, 48 output, 4 PT100 sensor, 4 analog input and output channels.
- 聯接標準 DYECON-NET 中央監控系統, 實施染機 中央管理。  
Can be connected to DYECON-NET standard software package of "Central Control and Management System".

### 規格 Specification ;

- |                                  |                                  |
|----------------------------------|----------------------------------|
| ●工程步數 Program Memory             | 1-150工程長度, 200 Step              |
| ●類比輸入 Analog Input               | PT-100 4ch,<br>4-20mA input 4ch, |
| ●類比輸出 Analog Output              | 4-20mA output 4ch,               |
| ●數位輸入/出 Digital in/out           | 48 input 48 output,              |
| ●PLC通訊接口 PLC Communication Port  | RS-232c                          |
| ●PC通訊接口 PC Communication Port    | RS-485                           |
| ●輸入設備管理 LOADER Port              | 4P standard,                     |
| ●標準定量注料曲線 Dosing Curves Standard | 10 curves                        |
| ●工作電源 Operating Voltage          | 85-260VAC free voltage           |
| ●工作功耗 Power Consumption          | 15VA                             |
| ●外型尺寸 Dimention                  | 295(W)X225(H)X75(D)mm            |
| ●開孔尺寸 Panel Cutout               | 286(W)X216(H)                    |

# 整合自動化系統 TOTAL SOLUTION OF DYE-HOUSE



## DYECON II

## 經濟型全自動控制電腦

ECONOMIC TYPE DYEING MACHINE CONTROLLER



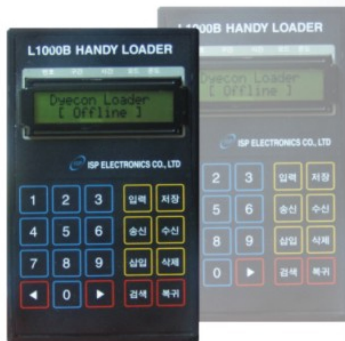
### 規格 Specification ;

- 工程步數 Program Memory 1-99工程,200Steps
- 類比輸入 Analog Input PT100 input 2ch, 4-20mA input 2ch,
- 類比輸出 Analog Output 4-20mA output 2ch,
- 數位輸入/出 Digital in/out 12 input 12 output
- PC通訊接口 PC Communication Port RS-485
- 輸入設備管理 LOADER Port 4P standard
- 標準定量注料曲線 Dosing Curves standard 10 curves
- 工作電源 Operating Voltage 85-260VAC free voltage
- 工作功耗 Power Consumption 10VA
- 外型尺寸 Dimention 144(W)X144(H)X150(D)
- 開孔尺寸 Panel Cutout 137(W)X137(H)

## L1000B

## 程序輸入器

HANDY LOADER



### 特點 Feature ;

#### -Online Operation

- 控制工程程序直接輸入輸出干 DYECON, Direct control to DYECON for user's program,
- 控制定數輸入輸出干 DYECON, Direct in and out the control parameter to DYECON,

#### - Offline Operation

- 可把 9V Adaptor 单独连接电源使用 也能把工程程序將自己編輯存. Self operation by using 9V adaptor and editing user's program itself,
- 还能將从 DYECON 传接到的工程程序儲存, 檢驗, 修正, 再編輯等. Re-edit, amend, conform the uploading user's program from DYECON,



**(株)産業電子**

INDUSTRIAL ELECTRONICS CO., LTD.  
韓國 京畿道 安山市 檀園區 瓦洞 762  
TEL. 82-31-411-3564  
FAX. 82-31-411-3565

SALES OFFICE